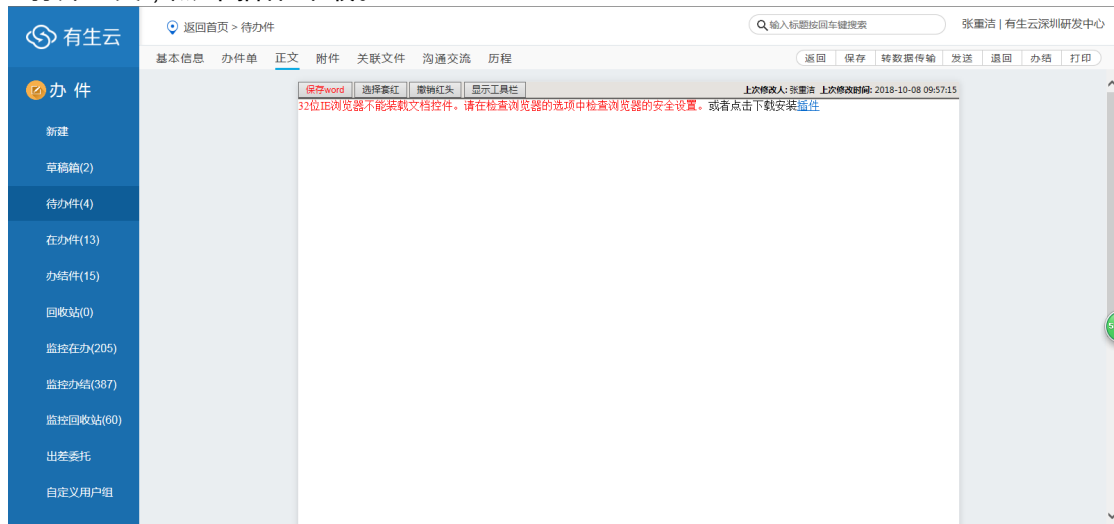


# 有生云办件正文安装使用手册

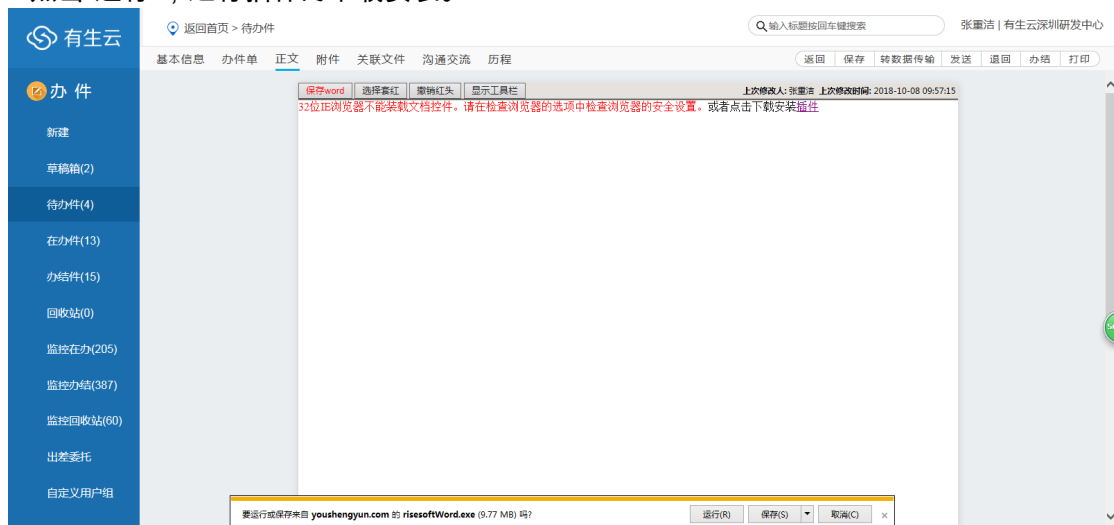
有生云办公系统正文使用需要安装软航插件，插件支持 IE 浏览器，谷歌浏览器，360 浏览器，火狐浏览器。以下是每个浏览器的安装使用方法。

## IE 浏览器正文安装使用 ( IE9 及以上，IE 下使用最稳定，推荐使用 )：

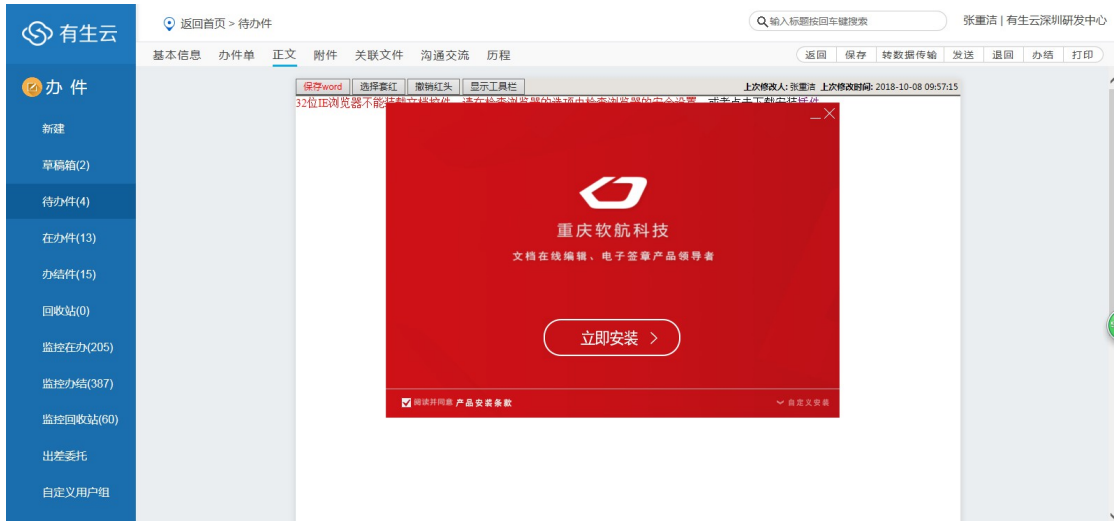
1. 打开正文，点击“插件”下载。



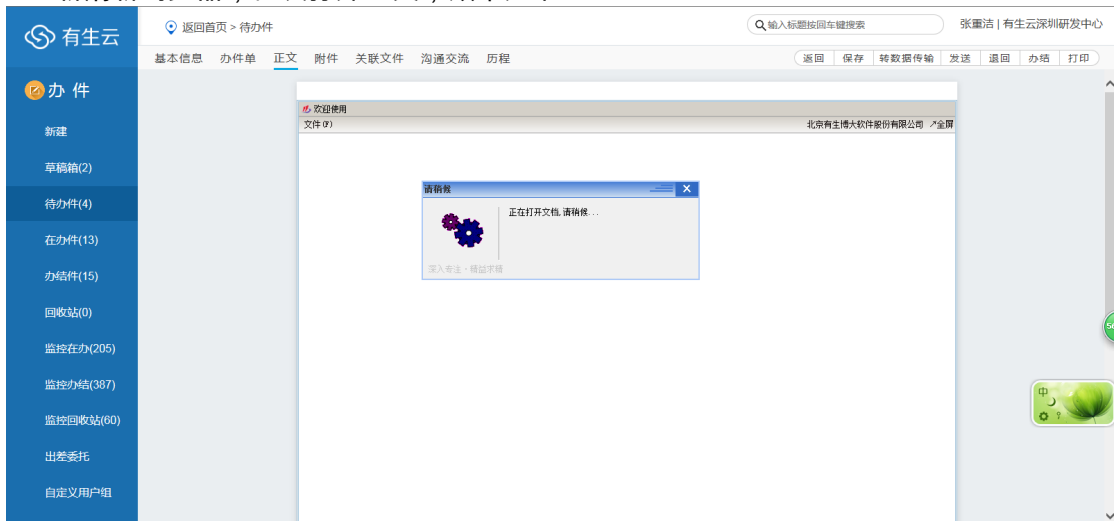
2. 点击“运行”，进行插件的下载安装。

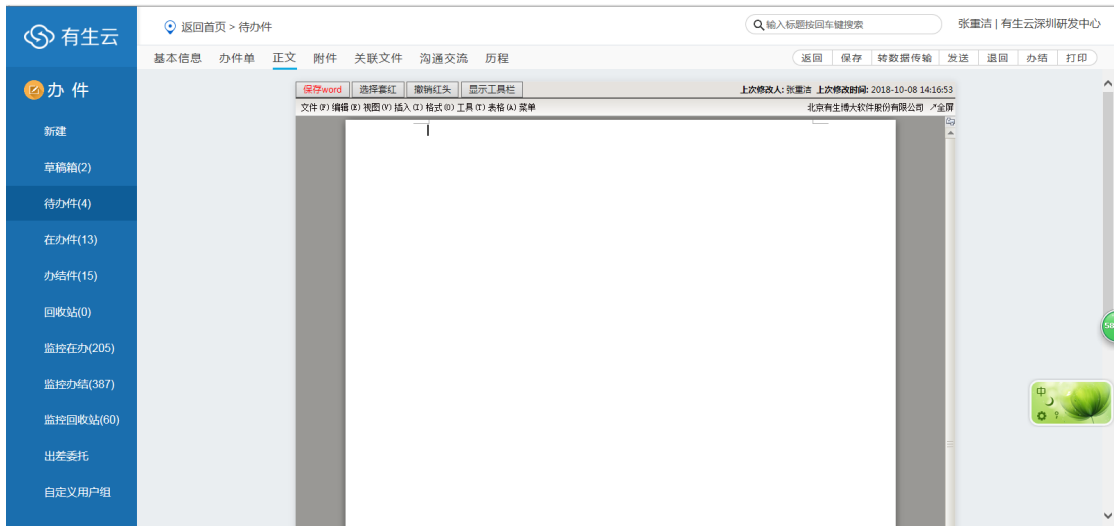


3. 安装插件。



#### 4.重新刷新浏览器，再次打开正文，效果如下：





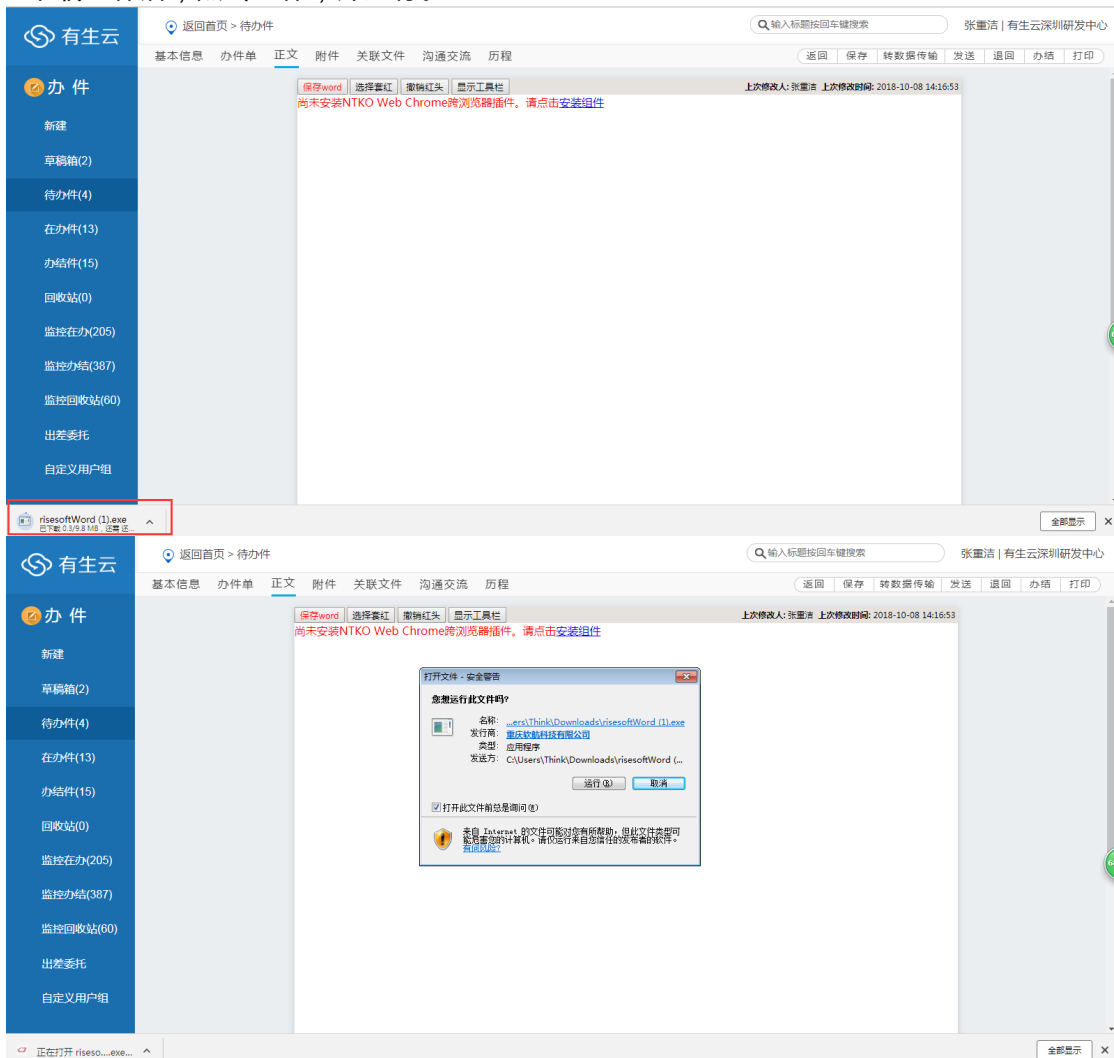
## 谷歌浏览器正文安装使用 ( 32 位 , 57 版本及以下 ) :



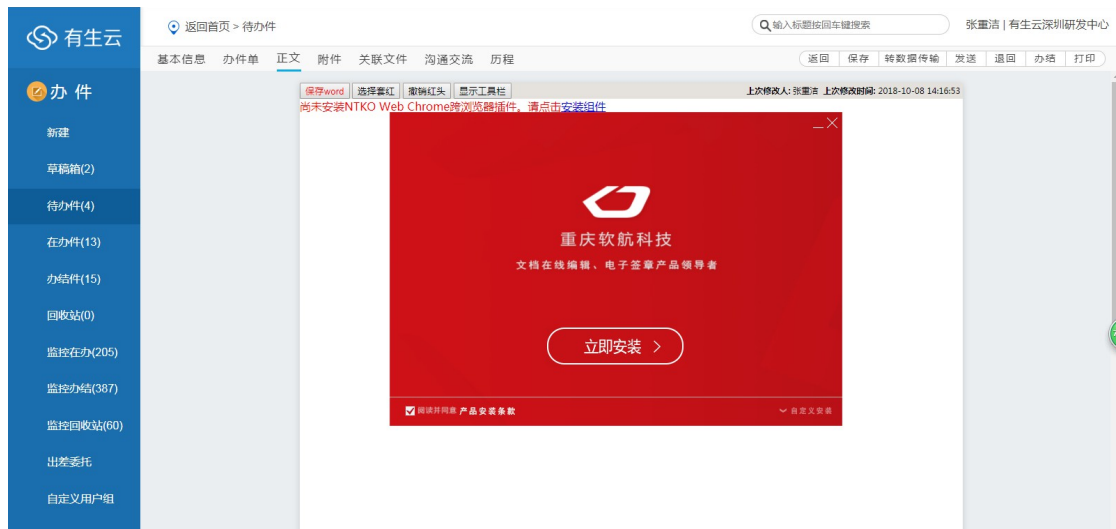
1.打开正文，提示安装组件，点击“安装组件”下载。



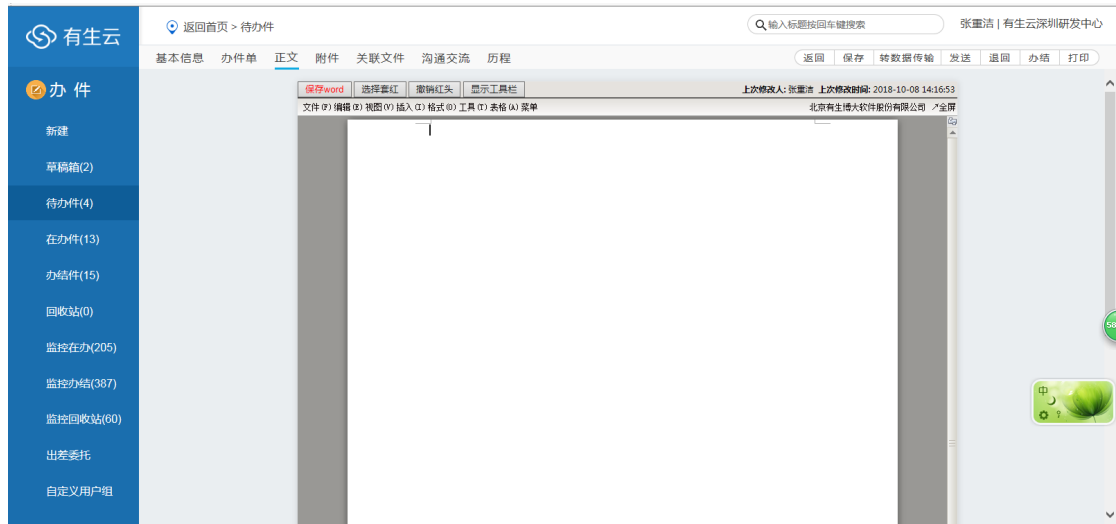
## 2. 下载组件后，点击组件，并运行。



## 3. 安装组件。



#### 4. 刷新浏览器重新打开。



### 360 浏览器正文安装使用

1. 极速模式下为谷歌内核，操作和谷歌浏览器一致。
2. 兼容模式下为 IE 浏览器，操作和 IE 浏览器一致。

## 火狐浏览器正文安装使用 ( 51 版本及以下 )

